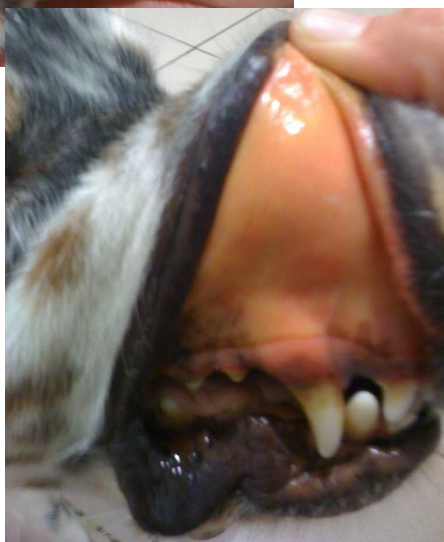


## LA LEPTOSPIROSE

### ATTENTION À L'EAU !

La leptospirose est une maladie transmise par une bactérie appelée "Leptospira". Les rongeurs (rats, souris, hérissons...) en sont les réservoirs. Ils excrètent cette bactérie en urinant dans des points d'eau (flaques, mares...).

Nos chiens contractent la maladie, le plus souvent, en buvant dans des points d'eau contaminés. La maladie atteint le foie et/ou les reins dans un premier temps et peut se présenter sous différentes formes chez le chien : fièvre +++, gastro-entérite hémorragique, jaunisse, atteinte hépatique, insuffisance rénale...



Cette pathologie nécessite le plus souvent la mise en place de soins intensifs lourds pouvant aller jusqu'à l'hémodialyse car elle peut rapidement entraîner la mort.

### PRÉVENTION

- ne pas laisser votre chien boire dans les points d'eau "à risques", c'est à dire eau stagnante et flaques non exposées aux UV (typiquement en sous-bois). NB : Leptospira ne résiste pas aux UV du soleil, les flaques les plus à risques sont rencontrées en sous-bois.

- vacciner les chiens à risques (et nos chiens de traction sont des chiens à risques+++) contre la leptospirose. Sur les étiquettes vaccinales, la leptospirose correspond à la lettre L.



NB : aujourd'hui, il existe dans le monde plus de 200 sérovars (type) de Leptospira. En France, actuellement, nous disposons d'un vaccin qui protège nos chiens contre 4 sérovars qui sont les plus fréquemment rencontrés dans nos régions. Il est important de vacciner nos chiens avec un vaccin L4, n'hésitez pas à en parler avec votre vétérinaire.

Pour terminer, notez que la leptospirose est une zoonose et qu'à ce titre elle peut être transmise à l'homme. Les protéger, c'est aussi nous protéger.

Emmanuelle Cottin  
Vétérinaire fédérale